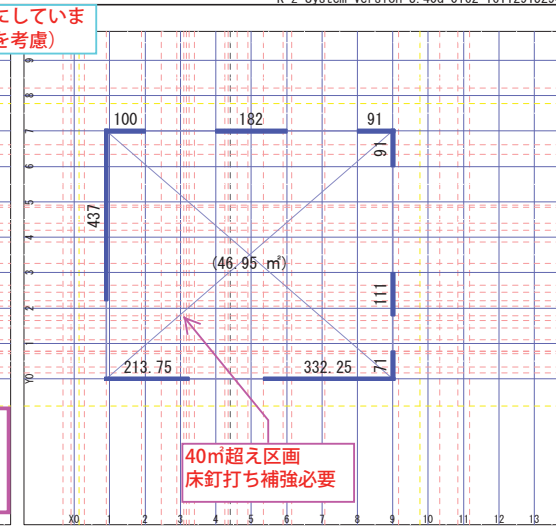
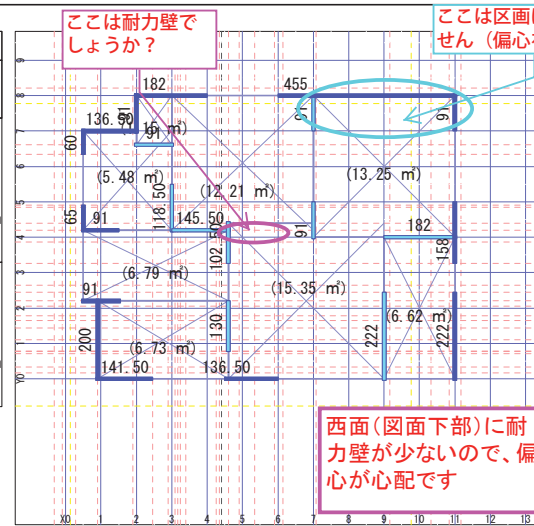


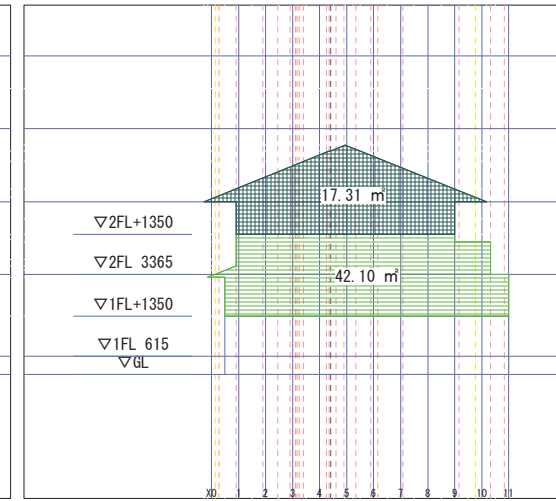
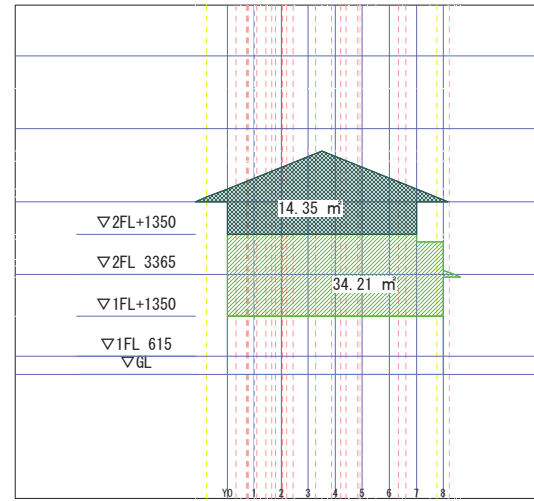
		床面積による壁量計算				見付面積による壁量計算				
		XY方向				X方向		Y方向		
		地耐力5 t/m ² 以上の地盤		軟弱地盤						
必要壁量計算表	建築物の階数が二階を越える階を除く	床面積	cm ² /m ²	(a)	見付面積	cm ² /m ²	(A)+(B)	見付面積	cm ² /m ²	(C)+(D)
		67.59 × 36.80 = 2487.25			34.21 × 50.00 = 1710.41	42.10 × 50.00 = 2105.06				
二階又は一階	建築物の階数が一階	床面積	cm ² /m ²	(b)	見付面積	cm ² /m ²	(B)	見付面積	cm ² /m ²	(C)
		46.95 × 25.20 = 1183.06			14.35 × 50.00 = 717.46	17.31 × 50.00 = 865.32				



階	耐力壁の種類	倍率	X方向		Y方向		
			長さ (cm)	有効壁量 (cm)	長さ (cm)	有効壁量 (cm)	
1F	石膏ボード	1.0	418.50	2.0 × 418.50 = 837.00	755.00	2.0 × 755.00 = 1510.00	
		2.0					
	構造用合板2級	3.0	1233.50	4.0 × 1233.50 = 4934.00	887.00	4.0 × 887.00 = 3548.00	
		4.0					
	石膏ボード	1.0					
有効壁量の合計			(g) 5771.00	(i) 5058.00			
2F	構造用合板2級	3.0	919.00	4.0 × 919.00 = 3676.00	710.00	4.0 × 710.00 = 2840.00	
		4.0					
	石膏ボード	1.0					
	有効壁量の合計			(h) 3676.00	(j) 2840.00		

1階耐力壁線区画図

2階耐力壁線区画図



X方向見付面積算定図

Y方向見付面積算定図

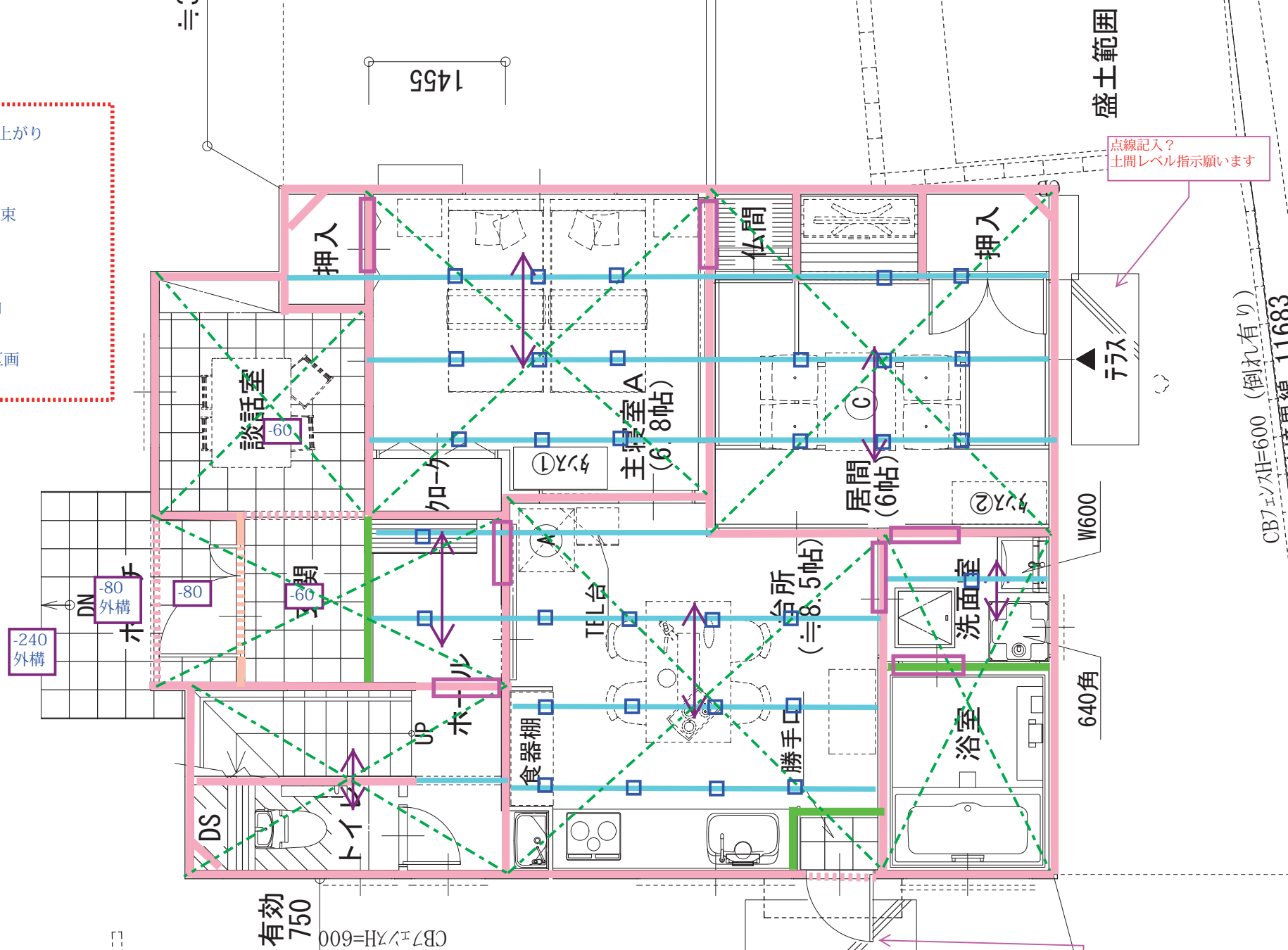
壁量の検討		必要壁量計算値			設計壁量計算値			判定
		XY方向	X方向	Y方向	X方向	Y方向		
地震力	1 F	a 2487.25			g 5771.00	i 5058.00	OK	
	2 F	b 1183.06			h 3676.00	j 2840.00	OK	
風圧力	1 F		c 1710.41		g 5771.00	i 5058.00	OK	
	2 F		d 717.46		h 3676.00	j 2840.00	OK	

準耐力壁算入20%上限	1 F	a 497.45	a 497.45
	2 F	b 236.61	b 236.61

耐震等級2相当

作成者名 PANGZI TRUST	作成日 2016/11/28	部名
特記事項		壁量計算書

- : 基礎立ち上がり
- : 無筋基礎
- : 大引き・束
- : 人通孔
- ↕ : 根太方向
- - - : スラブ区画



盛土範囲

点線記入?
土間レベル指示願います

CB7エ/7H=600 (倒れ有り)
盛土境界線 11683

テラス

640角

W600

点線記入?
土間レベル指示願います

物置
擁壁+CB

3000

+200

1階梁

1階梁

1階梁

+200

隣地境界線 18508

CB7エ/7H=600
有効 750

-240
外構

DN
外構

-80

-60

-80

1455

押入

仏間

押入

談話室
①

主寝室A
(6.8帖)

居間
(6帖)

クロケ

TFL台

台所
(8.5帖)

洗面室

浴室

DS

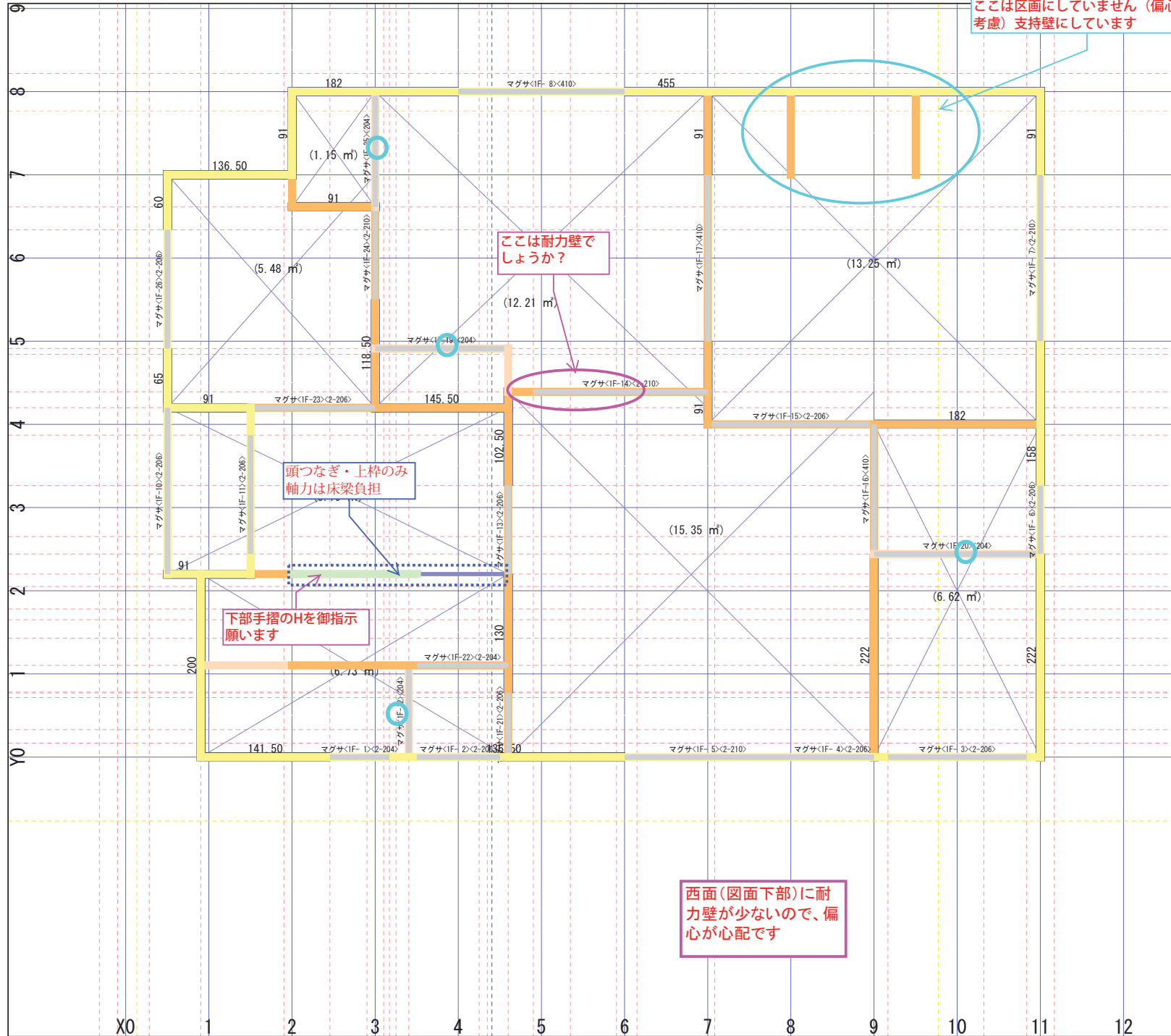
トイレ

Up
ホール

食器棚

勝手口

000



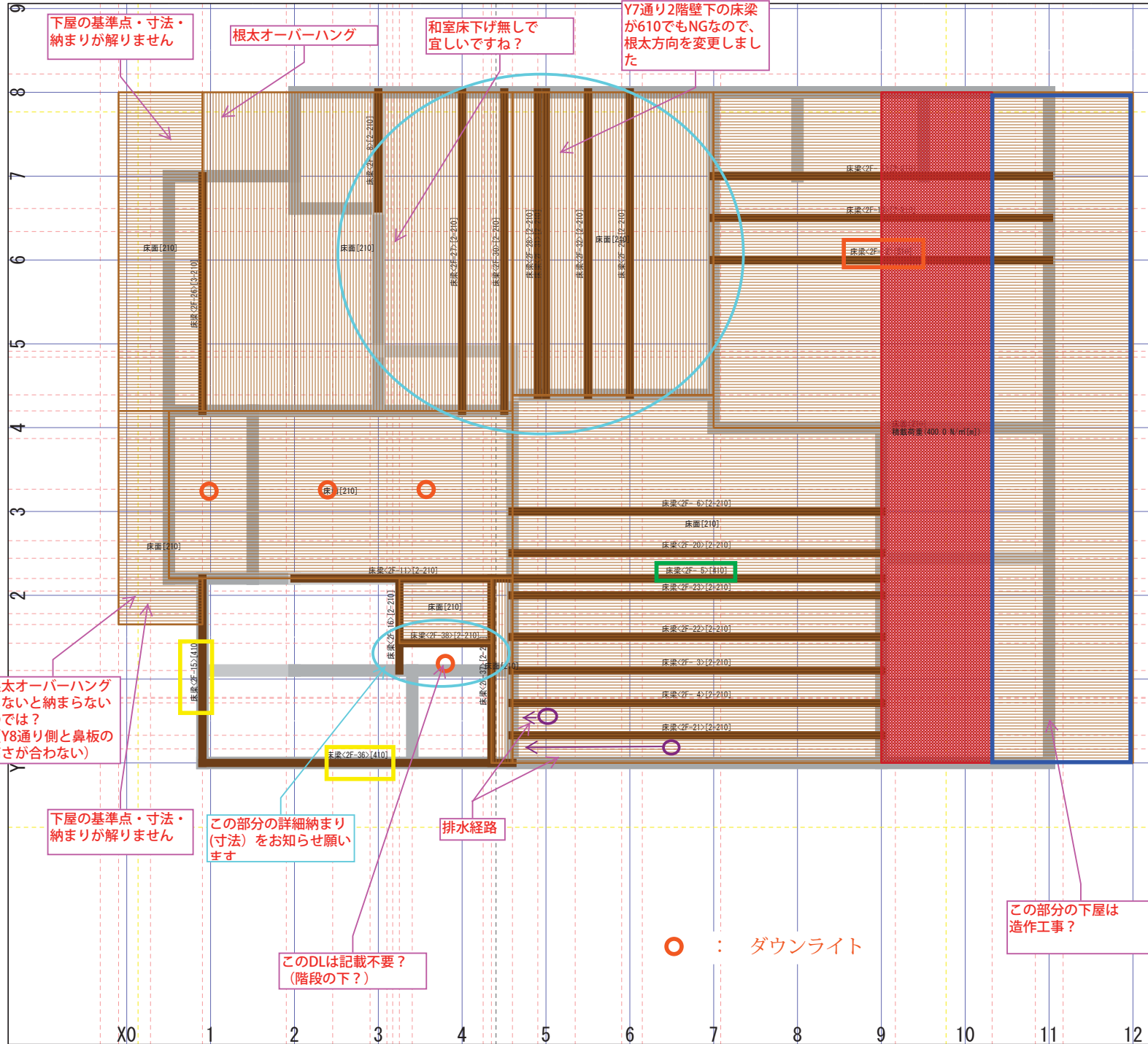
G+P+S				
名称	せん断	曲げ	たわみ	合否
マグサ<1F-2>・S-P-F 2級・2-206	1628.4 %	4177.0 %	5766.6 % (0.01 cm)	○
マグサ<1F-3>・S-P-F 2級・2-206	1116.1 %	882.9 %	651.0 % (0.08 cm)	○
マグサ<1F-4>・S-P-F 2級・2-206	1002.3 %	777.0 %	1210.5 % (0.03 cm)	○
マグサ<1F-5>・S-P-F 2級・2-210	374.7 %	315.2 %	398.5 % (0.15 cm)	○
マグサ<1F-6>・S-P-F 2級・2-206	286.7 %	697.2 %	1304.0 % (0.02 cm)	○
マグサ<1F-7>・S-P-F 2級・2-210	187.8 %	139.4 %	232.3 % (0.26 cm)	○
マグサ<1F-8>・E120-F330・410	389.6 %	328.5 %	281.8 % (0.22 cm)	○
マグサ<1F-10>・S-P-F 2級・2-206	120.9 %	98.4 %	60.5 % (1.00 cm)	×
マグサ<1F-11>・S-P-F 2級・2-206	138.6 %	179.0 %	169.9 % (0.26 cm)	○
マグサ<1F-13>・S-P-F 2級・2-206	148.6 %	218.4 %	265.2 % (0.12 cm)	○
マグサ<1F-14>・S-P-F 2級・2-210	220.0 %	246.5 %	385.3 % (0.17 cm)	○
マグサ<1F-16>・E120-F330・410	228.5 %	379.4 %	417.6 % (0.11 cm)	○
マグサ<1F-17>・E120-F330・410	602.2 %	482.2 %	441.9 % (0.14 cm)	○
マグサ<1F-21>・S-P-F 2級・2-206	168.6 %	392.4 %	915.8 % (0.03 cm)	○
マグサ<1F-22>・S-P-F 2級・2-204	177.3 %	256.1 %	202.9 % (0.16 cm)	○
マグサ<1F-23>・S-P-F 2級・2-206	652.2 %	505.6 %	564.1 % (0.08 cm)	○
マグサ<1F-25>・S-P-F 2級・204	3288.1 %	2506.5 %	1223.9 % (0.03 cm)	○
マグサ<1F-26>・S-P-F 2級・2-206	586.1 %	745.6 %	900.8 % (0.05 cm)	○

耐力壁・支持壁以外の内壁は、原則、間仕切壁 (荷重を負担しない) として入力しています。
 外壁→黄色
 内部の荷重を受ける壁→オレンジ
 内部の荷重を負担しない壁→肌色
 手摺壁・腰壁→薄緑色

○ : 204平 (非支持壁の開口)

西面(図面下部)に耐力壁が少ないので、偏心が心配です

H = 2450 (2336)
 下枠38+12mmハッキ+38



G+P+S				
名称	せん断	曲げ	たわみ	合否
マグサ<1F- 2>・S-P-F 2級・2-206	1628.4 %	4177.0 %	5766.6 % (0.01 cm)	○
マグサ<1F- 3>・S-P-F 2級・2-206	1116.1 %	882.9 %	651.0 % (0.08 cm)	○
マグサ<1F- 4>・S-P-F 2級・2-206	1002.3 %	777.0 %	1210.5 % (0.03 cm)	○
マグサ<1F- 5>・S-P-F 2級・2-210	374.7 %	315.2 %	398.5 % (0.15 cm)	○
マグサ<1F- 6>・S-P-F 2級・2-206	286.7 %	697.2 %	1304.0 % (0.02 cm)	○
マグサ<1F- 7>・S-P-F 2級・2-210	187.8 %	139.4 %	232.3 % (0.26 cm)	○
マグサ<1F- 8>・E120-F330・410	389.9 %	328.5 %	281.8 % (0.22 cm)	○
マグサ<1F-10>・S-P-F 2級・2-206	120.9 %	98.4 %	60.5 % (1.00 cm)	×
マグサ<1F-11>・S-P-F 2級・2-206	138.6 %	179.0 %	169.9 % (0.26 cm)	○
マグサ<1F-13>・S-P-F 2級・2-206	148.6 %	218.4 %	265.2 % (0.12 cm)	○
マグサ<1F-14>・S-P-F 2級・2-210	220.0 %	246.5 %	385.3 % (0.17 cm)	○
マグサ<1F-16>・E120-F330・410	228.5 %	379.4 %	417.6 % (0.11 cm)	○
マグサ<1F-17>・E120-F330・410	602.2 %	482.2 %	441.9 % (0.14 cm)	○
マグサ<1F-21>・S-P-F 2級・2-206	168.6 %	392.4 %	915.8 % (0.03 cm)	○
マグサ<1F-22>・S-P-F 2級・2-204	177.3 %	256.1 %	202.9 % (0.16 cm)	○
マグサ<1F-23>・S-P-F 2級・2-206	652.2 %	505.6 %	564.1 % (0.08 cm)	○
マグサ<1F-25>・S-P-F 2級・204	3288.1 %	2506.5 %	1223.9 % (0.03 cm)	○
マグサ<1F-26>・S-P-F 2級・2-206	586.1 %	745.6 %	900.8 % (0.05 cm)	○
マグサ<1F-27>・S-P-F 2級・2-204	7076.9 %	5900.4 %	2082.4 % (0.03 cm)	○
床梁<2F- 1>-1-1・S-P-F 2級・2-210	1449.5 %	1601.9 %	2789.5 % (0.01 cm)	○
床梁<2F- 1>-2・S-P-F 2級・2-210	321.6 %	358.1 %	507.8 % (0.07 cm)	○
床梁<2F- 1>-2・S-P-F 2級・2-210	2323.7 %	4008.2 %	9912.8 % (0.00 cm)	○
床梁<2F- 2>・E120-F330・610	987.8 %	380.6 %	128.6 % (0.71 cm)	○
床梁<2F- 3>・S-P-F 2級・2-210	640.9 %	313.4 %	209.5 % (0.48 cm)	○
床梁<2F- 4>・S-P-F 2級・2-210	625.9 %	303.0 %	201.3 % (0.50 cm)	○
床梁<2F- 5>・LVL140Eー級・410	708.4 %	439.6 %	125.3 % (0.80 cm)	○
床梁<2F- 6>・S-P-F 2級・2-210	361.1 %	285.3 %	175.2 % (0.57 cm)	○
床梁<2F- 8>・S-P-F 2級・2-210	1671.2 %	2489.2 %	4554.7 % (0.01 cm)	○
床梁<2F-11>・S-P-F 2級・2-210	453.4 %	389.5 %	372.8 % (0.16 cm)	○
床梁<2F-16>・S-P-F 2級・2-210	1367.4 %	2194.7 %	4394.5 % (0.01 cm)	○
床梁<2F-19>・S-P-F 2級・2-210	450.3 %	202.0 %	129.0 % (0.71 cm)	○
床梁<2F-20>・S-P-F 2級・2-210	469.5 %	301.8 %	192.3 % (0.52 cm)	○
床梁<2F-21>・S-P-F 2級・2-210	648.6 %	321.0 %	217.1 % (0.46 cm)	○
床梁<2F-22>・S-P-F 2級・2-210	648.6 %	321.0 %	217.1 % (0.46 cm)	○
床梁<2F-23>・S-P-F 2級・2-210	648.6 %	321.0 %	217.1 % (0.46 cm)	○
床梁<2F-26>・S-P-F 2級・3-210	223.3 %	196.0 %	121.0 % (0.53 cm)	○
床梁<2F-27>・S-P-F 2級・2-210	267.9 %	161.3 %	104.8 % (0.83 cm)	○
床梁<2F-28>・S-P-F 2級・2-210	395.8 %	164.4 %	109.9 % (0.75 cm)	○
床梁<2F-29>・S-P-F 2級・2-210	289.5 %	165.0 %	112.8 % (0.73 cm)	○
床梁<2F-30>・S-P-F 2級・2-210	346.8 %	217.0 %	140.8 % (0.61 cm)	○
床梁<2F-31>・S-P-F 2級・2-210	387.2 %	226.9 %	155.0 % (0.53 cm)	○
床梁<2F-32>・S-P-F 2級・2-210	387.2 %	226.9 %	155.0 % (0.53 cm)	○
床梁<2F-36>-2・E120-F330・410	939.7 %	3085.0 %	3232.9 % (0.01 cm)	○
床梁<2F-36>-2・E120-F330・410	1378.0 %	6864.6 %	8259.7 % (0.00 cm)	○
床梁<2F-36>-2・E120-F330・410	2804.0 %	20453.1 %	101493.3 % (0.00 cm)	○
床梁<2F-36>-2-1-1・E120-F330・410	1246.2 %	1861.5 %	1118.5 % (0.03 cm)	○
床梁<2F-37>-1・S-P-F 2級・2-210	1492.5 %	2443.7 %	6072.9 % (0.00 cm)	○
床梁<2F-37>-2・S-P-F 2級・2-210	1740.3 %	3129.7 %	6282.5 % (0.00 cm)	○
床梁<2F-38>・S-P-F 2級・2-210	1492.5 %	2443.7 %	22499.9 % (0.00 cm)	○

○ : ダウンライト

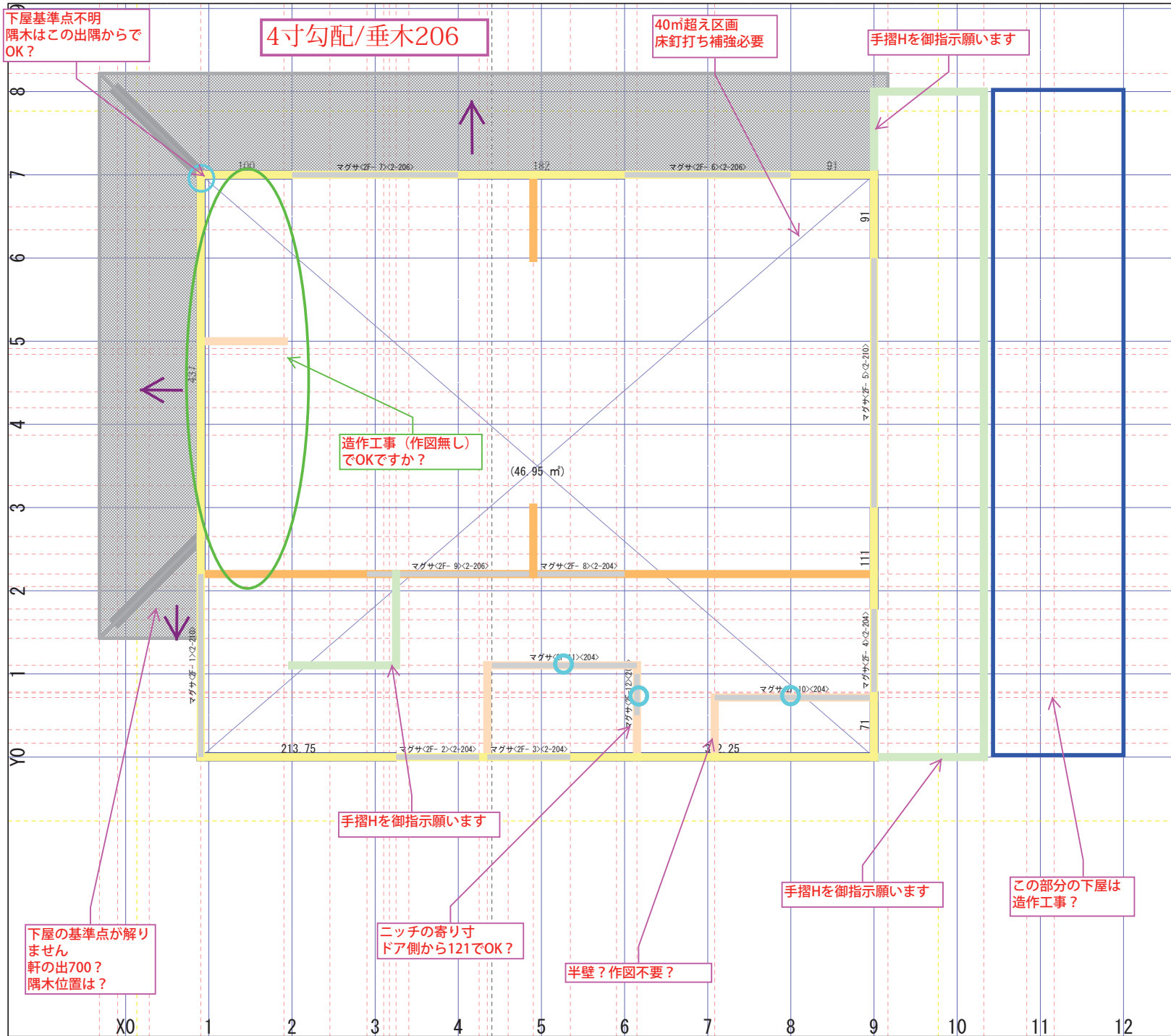
作成者名 PANGZI TRUST 作成日 2016/11/28

床積載荷重 1800.0 N/m²

特記事項

部名 床梁<2F-38>・S-P-F 2級・2-210

1F壁・2F床



G+P+S

名称	せん断	曲げ	たわみ	合否
マグサ<2F- 1>・S-P-F 2級・2-210	382.4 %	432.5 %	461.8 % (0.14 cm)	○
マグサ<2F- 2>・S-P-F 2級・2-204	323.0 %	378.8 %	188.1 % (0.16 cm)	○
マグサ<2F- 3>・S-P-F 2級・2-204	240.6 %	301.8 %	167.4 % (0.18 cm)	○
マグサ<2F- 4>・S-P-F 2級・2-204	543.3 %	598.1 %	311.3 % (0.10 cm)	○
マグサ<2F- 5>・S-P-F 2級・2-210	250.6 %	192.3 %	153.9 % (0.59 cm)	○
マグサ<2F- 6>・S-P-F 2級・2-206	391.1 %	234.7 %	142.3 % (0.43 cm)	○
マグサ<2F- 7>・S-P-F 2級・2-206	399.2 %	239.6 %	145.3 % (0.42 cm)	○
マグサ<2F- 8>・S-P-F 2級・2-204	2635.5 %	3322.0 %	1991.9 % (0.02 cm)	○
マグサ<2F- 9>・S-P-F 2級・2-206	2459.5 %	2130.9 %	1225.1 % (0.05 cm)	○
隅木<1F- 4>・S-P-F 2級・2-208	3667.2 %	2.5 %	1.5 % (0.00 cm)	×
隅木<1F- 5>・S-P-F 2級・2-208	2400.3 %	2.4 %	1.5 % (0.00 cm)	×

耐力壁・支持壁以外の内壁は、原則、間仕切壁 (荷重を負担しない) として入力しています。
 外壁→黄色
 内部の荷重を受ける壁→オレンジ
 内部の荷重を負担しない壁→肌色
 手摺壁・腰壁→薄緑色

○ : 204平 (非支持壁の開口)

H=2462 (2336)
 下枠下12mmパッキン

G+P+S

名称	せん断	曲げ	たわみ	合否
マグサ<2F- 1>・S-P-F 2級・2-210	382.4 %	432.5 %	461.8 % (0.14 cm)	○
マグサ<2F- 2>・S-P-F 2級・2-204	323.0 %	378.8 %	188.1 % (0.16 cm)	○
マグサ<2F- 3>・S-P-F 2級・2-204	240.6 %	301.8 %	167.4 % (0.18 cm)	○
マグサ<2F- 4>・S-P-F 2級・2-204	543.3 %	598.1 %	311.3 % (0.10 cm)	○
マグサ<2F- 5>・S-P-F 2級・2-210	250.6 %	192.3 %	153.9 % (0.59 cm)	○
マグサ<2F- 6>・S-P-F 2級・2-206	391.1 %	234.7 %	142.3 % (0.43 cm)	○
マグサ<2F- 7>・S-P-F 2級・2-206	399.2 %	239.6 %	145.3 % (0.42 cm)	○
マグサ<2F- 8>・S-P-F 2級・2-204	2635.5 %	3322.0 %	1991.9 % (0.02 cm)	○
マグサ<2F- 9>・S-P-F 2級・2-206	2459.5 %	2130.9 %	1225.1 % (0.05 cm)	○
屋根梁<2F- 1>・S-P-F 2級・2-206	342.7 %	496.7 %	755.8 % (0.07 cm)	○
隅木<1F- 4>・S-P-F 2級・2-208	3667.2 %	2.5 %	1.5 % (0.00 cm)	×
隅木<1F- 5>・S-P-F 2級・2-208	2400.3 %	2.4 %	1.5 % (0.00 cm)	×
隅木<2F- 1>・S-P-F 2級・2-210	718.5 %	359.5 %	276.9 % (0.81 cm)	○
隅木<2F- 2>・S-P-F 2級・2-210	718.5 %	359.5 %	276.9 % (0.81 cm)	○
隅木<2F- 3>・S-P-F 2級・2-210	403.6 %	177.7 %	135.5 % (1.66 cm)	○
隅木<2F- 4>・S-P-F 2級・2-210	403.6 %	177.7 %	135.5 % (1.66 cm)	○

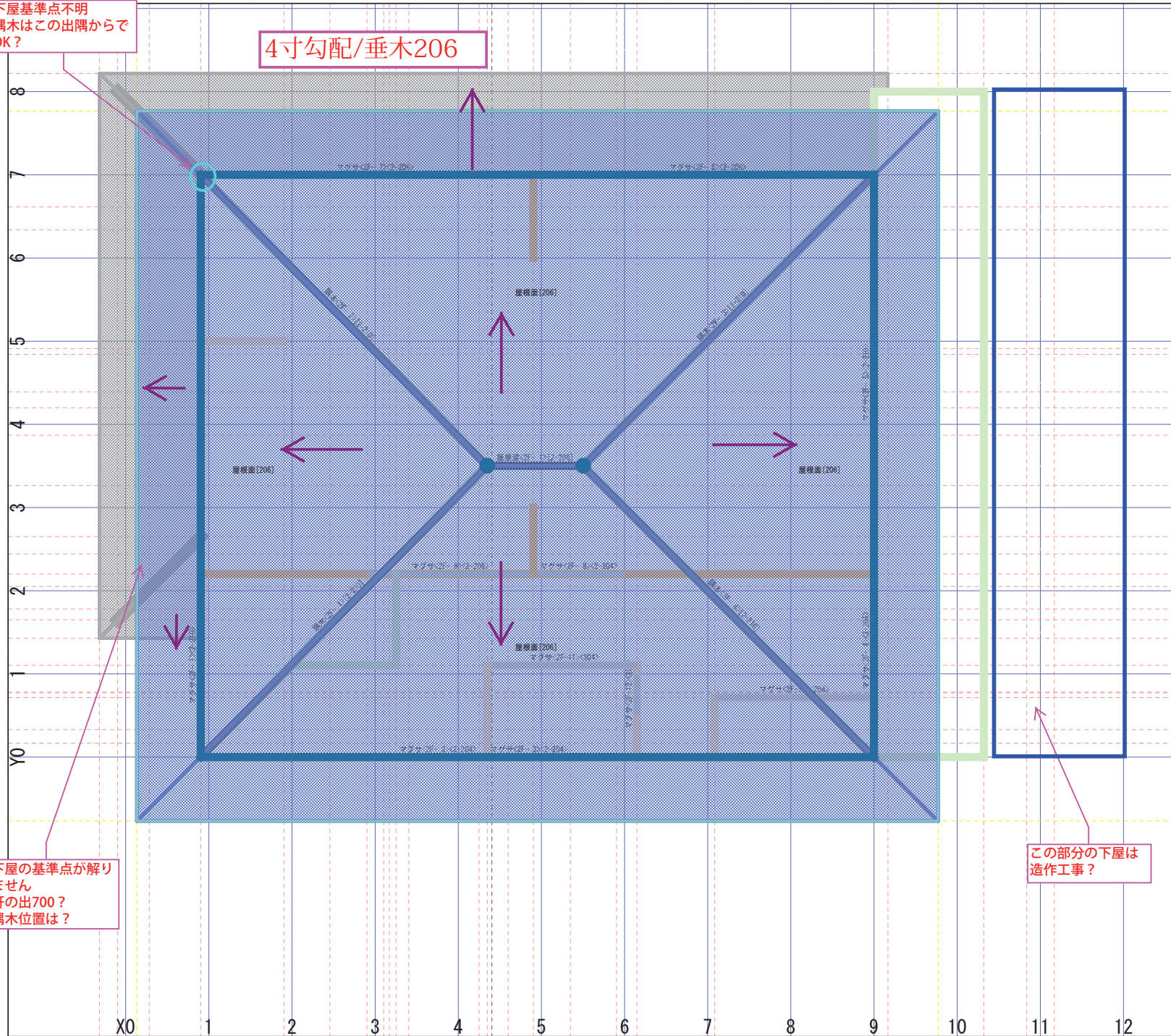
4寸勾配/垂木206

4寸勾配/垂木206

下屋基準点不明
隅木はこの出隅からでOK?

下屋の基準点が解りません
軒の出700?
隅木位置は?

この部分の下屋は造作工事?



作成者名	PANGZI TRUST	作成日	2016/11/28
床積載荷重	1800.0 N/m ²	特記事項	

部名	1F屋根・2F屋根・2F壁
----	---------------